

CONNECT BAND

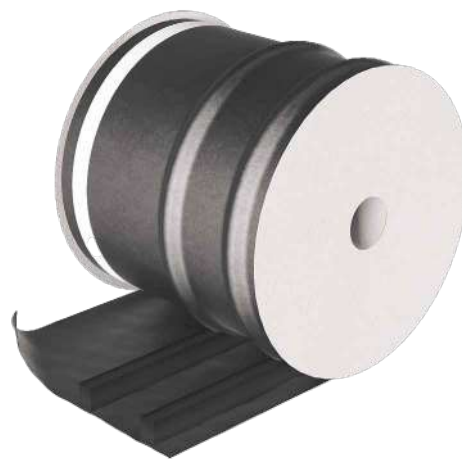
BANDE D'ARASE POUR SUPPORTS IRRÉGULIERS

DOUBLE PROTECTION

Évite la remontée capillaire de l'humidité dans le bois et assure une excellente imperméabilité à l'air.

ADAPTABLE

Les profils adhésifs en mousse PU permettent de compenser les éventuelles irrégularités des sous-couches.



DONNÉES TECHNIQUES

Propriété	norme	valeur	USC units
Transmission de la vapeur d'eau (Sd)	EN 13984	55 m	0 064 US Perm
Facteur de résistance à la diffusion de vapeur (μ)	EN 1931	env. 79000	-
Résistance à la traction	DIN 53504	$\geq 6,5$ MPa	-
Allongement	DIN 53504	≥ 300 %	-
Résistance à la déchirure	DIN 53504	≥ 25 kN/m ²	1713.04 lbf/ft
Imperméabilité à l'eau (24h)	EN 1928	conforme	-
Réaction au feu	EN 13501-1	classe E	-
Résistance aux températures	-	-30/+100 °C	-22/+212 °F
Température d'application	-	+5/+35 °C	+41/+95 °F
Température de stockage ⁽¹⁾	-	+1/+25 °C	+33.8/+77 °F
Résistance aux rayons UV et à l'ozone	-	permanente	-
Étanchéité à l'air	EN 12114	$\alpha < 0,1$ m ³ /(h·m·(daPa) ⁿ	-
Conductivité thermique (λ)	-	0,04 W/m·K	0.02 BTU/h·ft·°F
Classification VOC française	ISO 16000	A+	-
Émissions VOC	EN 16516	très faibles	-
Présence de solvants	-	non	-

⁽¹⁾ Stocker le produit dans un lieu sec et abrité.

Classification des déchets (2014/955/EU) : 17 09 04.

CODES ET DIMENSIONS

CODE	B [mm]	s [mm]	L [m]	B [in]	s [mil]	L [ft]	
CONNECT100	100	0,8	25	3.9	32	82	1
CONNECT250	250	0,8	25	9.8	32	82	1



VASTE GAMME

Disponible en deux versions, utilisable avec des parois d'épaisseurs différentes.

ÉTANCHÉITÉ DURABLE

Extrêmement thermostable et flexible même à basse température. Compatible avec le bitume et les principaux matériaux de construction.